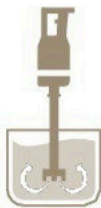




## Profesionalus reguliuojamo greičio rankinis mikseris

iš serijos „Line Heavy VV“

SRS



SRS sistema garantuoja tolygų smulkintuvo darbą.



MIXER 350 VV



MIXER 450 VV



MIXER 650 VV



FAF



30/80ltr.



FM 300



80/120ltr.



FM 400



150/230ltr.



FM 500



250/330ltr.



FM 600

### Profesionali įranga

- Ypač tinka ledainėms, konditerijos cechams, restoranams, viešbučiams
- Unikalus rankenos dizainas pagamintas iš plastiko
- Pagal galingumą galimi trys modelių tipai 350W, 450W ir 650W
- Italų gamybos motoras su ventiliatoriumi
- Automatiškai veikianti terminė apsauga
- Elektroninis greičio keitimo jungiklis
- Patogi naudojimui ergonomiška rankena
- SRS galios ir greičio stabilizavimo sistema
- Aukštos kokybės jungtys pagamintos iš polimero
- Visiškai nuimamas nerūdijančio plieno smulkintuvas, galimi 4 ilgiai: 300-400-500 ir 600 mm, galima ir 360 mm šluotelė
- Rankena ir dvigubi velenai, higieniškam naudojimui
- Aukštos kokybės nerūdijančio plieno peiliukai
- Visos su maistu sąlyty turinčios dalys pagamintos iš nerūdijančio plieno
- Atitinka CE standartus
- Patentuota
- Pagaminta Italijoje



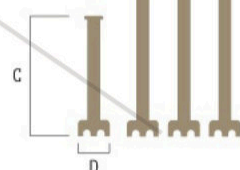
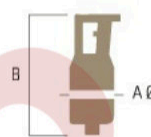
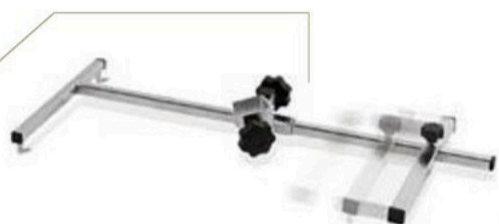
Lengvai nuimami  
nerūdijančio plieno  
peiliukai



Prie sienos tvirtinamas laikiklis



Skystųjų kristalų  
valdymo skydelis su 9  
greičio nustatymais



|   | MODELIO<br>KODAS | A   | B   | C   | D  | B+C  | E   | F   | B+E | SICURSMETO |         | DAŽNIS        | VARIKLO GREGIS | APSKYJUS PER MINUTĘ | PAKUOTĖS<br>MATAVIMAS |
|---|------------------|-----|-----|-----|----|------|-----|-----|-----|------------|---------|---------------|----------------|---------------------|-----------------------|
|   |                  | mm  | mm  | mm  | mm | mm   | mm  | mm  | mm  | kg         | lt.     | Volt/Hz       | Watt           | Rpm                 | mm                    |
| <b>MIXER 350 VV</b>                             |                  |     |     |     |    |      |     |     |     |            |         |               |                |                     |                       |
| Variklio bazė + Šluotelė + Smulkintuvas 300 mm. | FM350VVC300      |     |     | 330 |    | 680  |     |     |     | 4,7        | 30      |               |                |                     | 350x470x140           |
| Variklio bazė + Šluotelė + Smulkintuvas 400 mm. | FM350VVC400      |     |     | 430 |    | 780  |     |     |     | 4,95       | 80      |               |                | 2.000               | 350x470x140           |
| Variklio bazė + Šluotelė + Smulkintuvas 500 mm. | FM350VVC500      | 130 | 360 | 530 | 95 | 880  | 360 | 120 | 710 | 5,15       | 150     | 230 V - 50/60 | 350            | 9.000<br>MAX        | 800x300x140           |
| Variklio bazė + Šluotelė + Smulkintuvas 600 mm. | FM350VVC600      |     |     | 630 |    | 980  |     |     |     | 5,4        | 250     |               |                | 15.000              | 800x300x140           |
| <b>MIXER 450 VV</b>                             |                  |     |     |     |    |      |     |     |     |            |         |               |                |                     |                       |
| Variklio bazė + Šluotelė + Smulkintuvas 300 mm. | FM450VVC300      |     |     | 330 |    | 700  |     |     |     | 5,3        | 50      |               |                |                     | 350x470x140           |
| Variklio bazė + Šluotelė + Smulkintuvas 400 mm. | FM450VVC400      |     |     | 430 |    | 800  |     |     |     | 5,55       | 100     |               |                | 2.000               | 350x470x140           |
| Variklio bazė + Šluotelė + Smulkintuvas 500 mm. | FM450VVC500      | 130 | 380 | 530 | 95 | 900  | 360 | 120 | 730 | 5,75       | 200     | 230 V - 50/60 | 450            | 11.000<br>MAX       | 800x300x140           |
| Variklio bazė + Šluotelė + Smulkintuvas 600 mm. | FM450VVC600      |     |     | 630 |    | 1000 |     |     |     | 6,10       | 300     |               |                | 17.000              | 800x300x140           |
| <b>MIXER 650 VV</b>                             |                  |     |     |     |    |      |     |     |     |            |         |               |                |                     |                       |
| Variklio bazė + Šluotelė + Smulkintuvas 300 mm. | FM650VVC300      |     |     | 330 |    | 720  |     |     |     | 5,7        | 80      |               |                |                     | 350x470x140           |
| Variklio bazė + Šluotelė + Smulkintuvas 400 mm. | FM650VVC400      |     |     | 430 |    | 820  |     |     |     | 5,95       | 120     |               |                | 2.000               | 350x470x140           |
| Variklio bazė + Šluotelė + Smulkintuvas 500 mm. | FM650VVC500      | 130 | 400 | 530 | 95 | 920  | 360 | 120 | 750 | 6,15       | 230     | 230 V - 50/60 | 650            | 9.000<br>MAX        | 800x300x140           |
| Variklio bazė + Šluotelė + Smulkintuvas 600 mm. | FM650VVC600      |     |     | 630 |    | 1020 |     |     |     | 6,40       | 330     |               |                | 13.000              | 800x300x140           |
| <b>DALYS</b>                                    |                  |     |     |     |    |      |     |     |     |            |         |               |                |                     |                       |
| Variklio bazė 350VV                             | FM350VV          |     | 360 |     |    |      |     |     |     | 2,6        |         |               | 350            | ●                   |                       |
| Variklio bazė 450VV                             | FM450VV          | 130 | 380 |     |    |      |     |     |     | 3,2        |         | 230 V - 50/60 | 450            | ■                   | 440x190x160           |
| Variklio bazė 650VV                             | FM650VV          |     | 400 |     |    |      |     |     |     | 3,6        |         |               | 650            | ▲                   |                       |
| Smulkintuvas 300mm.                             | FM300            |     |     | 330 |    |      |     |     |     | 1,20       | 30/80   |               |                |                     |                       |
| Smulkintuvas 400 mm.                            | FM400            |     |     | 430 | 95 |      |     |     |     | 1,45       | 80/120  |               |                |                     |                       |
| Smulkintuvas 500 mm.                            | FM500            |     |     | 530 |    |      |     |     |     | 1,65       | 150/230 |               |                |                     | 650x100x100           |
| Smulkintuvas 600 mm.                            | FM600            |     |     | 630 |    |      |     |     |     | 1,90       | 250/330 |               |                |                     |                       |
| Šluotelė  | FAF              |     |     |     |    |      | 360 | 120 |     | 0,90       | 80      |               |                |                     | 390x120x90            |